



l'oxygène  
à la source

## SYNDICAT MIXTE DU LAC D'ANNECY

### COMMUNIQUE DE PRESSE (n°3)

#### Voie Verte du lac d'Annecy : fermetures partielles et ponctuelles au cours du 1<sup>er</sup> semestre 2012

Plusieurs périodes de travaux sont prévues au cours de l'hiver 2012 et vont entraîner la fermeture de certaines sections de la Voie Verte (promenade cyclable en Rive Gauche du lac d'Annecy), pour tous les usagers.

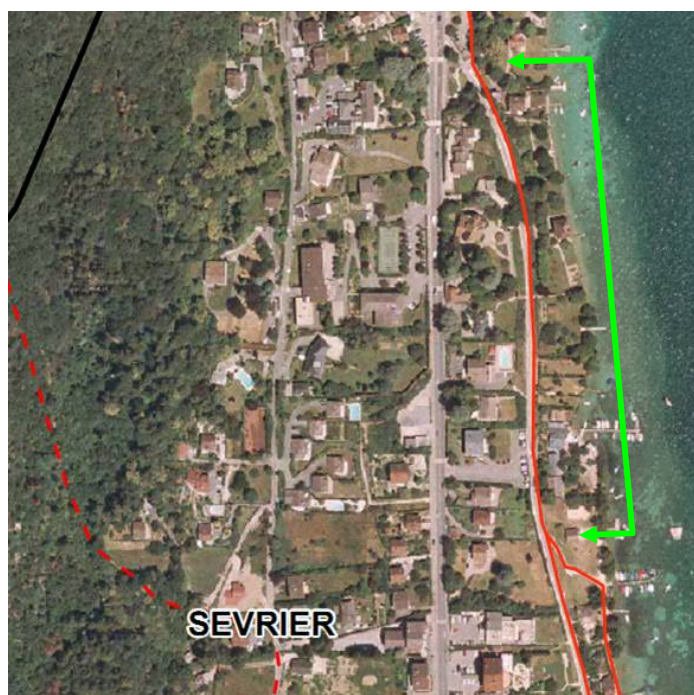
### 1. Travaux liés à l'aménagement du sentier piétonnier du tour du lac

Le projet d'aménagement du sentier piétonnier du tour du lac consiste à élargir l'accotement de la Voie Verte côté lac, sur certaines de ses sections. Ces travaux permettront **d'améliorer la cohabitation entre tous les usagers et de favoriser ainsi le partage de l'espace.**

Après les travaux à Saint-Jorioz fin 2011, la fermeture concernera la commune de Sevrier **du 17 au 20 janvier 2012**. Elle s'échelonne du parking d'entrée de la Voie Verte à Sevrier jusqu'au niveau de l'Oasis (soit 300 m).



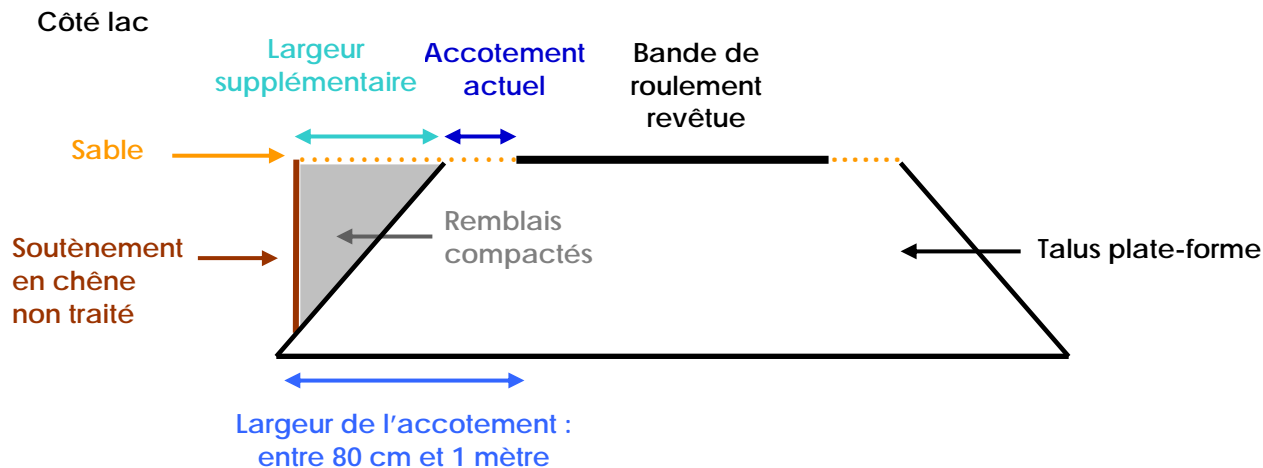
Photo SILA.



## Les caractéristiques des travaux

Les travaux consistent à **élargir l'accotement de la Voie Verte côté lac**, pour atteindre une largeur totale de 80 cm à 1 mètre. Ces aménagements seront réalisés à l'aide de soutènement en chêne non traité.

L'accotement élargi sera recouvert de sable afin d'assurer la continuité avec l'accotement actuel.



Les maîtrises d'ouvrage et d'œuvre sont assurées par le SILA, avec une assistance à maîtrise d'ouvrage de l'Office national des forêts. Les entreprises Colas et Germain Perrot ont en charge la réalisation des travaux.

Le coût prévisionnel de ces élargissements de la Voie Verte s'élève à **34 000 € HT**.

## 2. La réfection de la voûte du tunnel à Duingt

Des travaux sur la voûte du tunnel de la Voie Verte à Duingt seront entrepris **du 30 janvier au 16 mars 2012**.

D'un montant prévisionnel de **100 000 euros HT**, les travaux de reprise de la voûte ont pour but **d'améliorer l'étanchéité du tunnel et de sécuriser davantage le passage des usagers**.

Plusieurs opérations seront menées :

- reprise des infiltrations d'eau qui dégradent le parement intérieur du tunnel,
- réfection des joints entre les pierres,
- drainage superficiel de la partie aérienne, des 2 côtés du tunnel.

La maîtrise d'ouvrage est assurée par le SILA et les travaux par l'entreprise Colas.



DR



DR

Mis à jour le 13 janvier 2012

SILA - Service communication - Tél : 04 50 66 77 77 – Mail : [sila@sila.fr](mailto:sila@sila.fr)